

**Koel- en vrieswerkbanken  
Ecostore HP koelwerkbank - 590 lt, 3  
deuren, 2 laden 1/2, vlak bovenblad,  
R134a**

ARTIKEL \_\_\_\_\_

MODEL \_\_\_\_\_

NAAM \_\_\_\_\_

SIS \_\_\_\_\_

AIA \_\_\_\_\_

**710464 (EJ4RBAAAB)**Koelwerkbank, 3 deuren, 2  
laden 1/2, vlak  
bovenblad, -2/+10°C,  
230V-50-1N

## Omschrijving

### Product Nr.

Ecostore HP koelwerkbank met 3 draaideuren en 2 laden 1/2 voor 1/1 GN. Energieklasse C, klimaatklasse 4 (normal duty, omgevingstemperatuur tot +30°C, 55% luchtvochtigheid). Koelmiddel R134a. Dubbelwandig en geïsoleerd met 90 mm CFK vrij polyurethaanschuim met milieuvriendelijk cyclopentaan gasinjectie. 50 mm hoog vlak bovenblad van roestvrijstaal AISI304 met anti-druppel profiel. In- en uitwendig vervaardigd van roestvrijstaal AISI304, uitwendige bodemplaat van roestvrijstaal AISI430, uitwendige achterwand van gegalvaniseerd staal, inwendige achterwand van aluminium. Gladde panelen in- en uitwendig, inwendig met ronde hoeken. Bodemplaat uit één stuk roestvrijstaal, met afgeronde hoeken en afvoeropening met afdekplug. Uitneembare geleidersteunen met U-vormig geleiderpaar, op 13 posities om de 31 mm in hoogte verstelbaar. Zelfsluitende deuren met greeplijst. Ladenset met 2 laden 1/2 voor directe belading of voor 1/1GN. De laden met afgeronde hoeken en sleufperforatie, volledig uittrekbare roestvrijstalen telescoopgeleiders. Ballonvormige magneetband sluiting met 3-voudige kamer, zonder gereedschap te vervangen. Tiptoetsen, digitaal display en elektronische thermostaat. Storingssignalering met symbolen op de display. Alarmering voor te hoge of te lage temperatuur. Geventileerde luchtcirculatie, voor een egale temperatuur. Links ingebouwde koelinstallatie, volledig uittrekbaar voor eenvoudige bereikbaarheid. Onderhoudsvrije draadframe condensor. Gecoate verdamper en heet gas smeltwaterverdamper. Automatische of handmatige ontdooiing. 150 mm hoge roestvrijstalen stelpoten, -5/+50 mm verstelbaar.

### Goedkeuring:

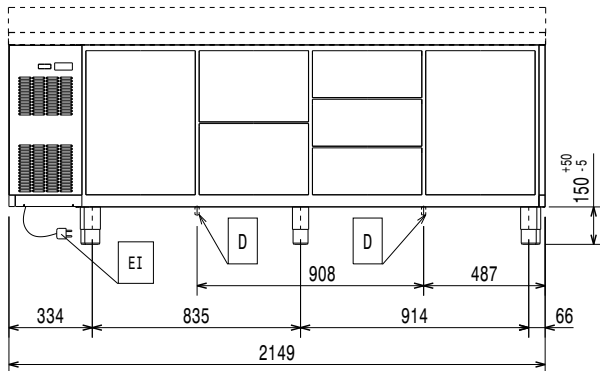
## Uitvoering

- Tropenbestendig (43°C omgevingstemperatuur).
- Digitaal bedieningspaneel waarmee de interne temperatuur gemakkelijk en precies is in te stellen.
- Instelbaar van -2 °C tot +10 °C zodat diverse levensmiddelen op de juiste temperatuur bewaard kunnen worden.
- Voldoet aan de belangrijkste internationale certificeringen en is CE gemarkeerd.
- Ladenset met 2 laden 1/2 is leverbaar als accessoire.
- Bij het openen van de deur minder dan 90° is deze zelfsluitend en is voorzien van een deurrubber voor perfecte afsluiting.
- Volledig automatische ontdooiing en automatische heetgas smeltwater verdamping.
- De geforceerde luchtkoeling zorgt voor een gelijkmatige temperatuurverdeling en uitstekende conservatie van de producten.
- Hoge hygiëne normen en eenvoudige reiniging zijn gegarandeerd door de afgeronde inwendige hoeken en eenvoudig te verwijderen geleiders en roosters.
- Ladenset met 3 laden 1/3 is leverbaar als accessoire.
- Connectiviteitsklaar: real time data toegang tot gelinkte apparaten van op afstand (optionele accessoire nodig).

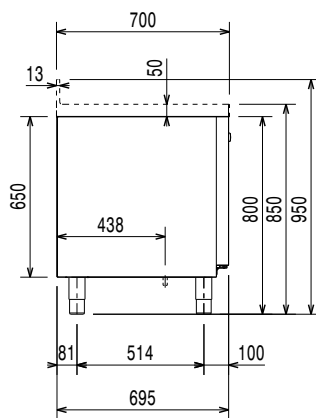
## Constructie

- Ingebouwd koelaggregaat voor een goede werking.
- CFC en HCFC vrij.
- 150 mm hoge stelpoten van roestvrijstaal AISI304, met kunststof interieur.
- Interne en externe deurpanelen, voor- en zijpanelen en 50 mm dik afneembaar bovenblad van roestvrijstaal AISI304.
- Achterpaneel van gegalvaniseerd staal.

Front aanzicht

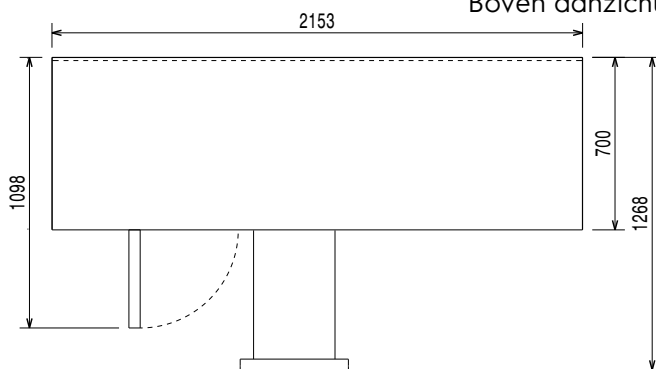


Zij aanzicht



EI = Elektrische aansluiting

Boven aanzicht


**Elektra**

|                                 |                    |                      |
|---------------------------------|--------------------|----------------------|
| <b>Voltage</b>                  | 710464 (EJ4RBAAAB) | 220-240 V/1 ph/50 Hz |
| <b>Elektrisch max. vermogen</b> |                    | 0.29 kW              |
| <b>Ontdooi vermogen</b>         |                    | 0.27 kW              |
| <b>Amperage</b>                 |                    | 2 Amps               |
| <b>Stekker type</b>             |                    | CE-SCHUKO            |

**Algemene gegevens**

|  |                              |
|--|------------------------------|
| <b>Bruto Inhoud</b>                                    | 590 lt                       |
| <b>Netto Inhoud</b>                                    | 300 lt                       |
| <b>Aantal deuren</b>                                   | 3                            |
| <b>Draairichting deur</b>                              | 1 links en 2 rechts draaiend |
| <b>Aantal laden</b>                                    | 2 1/1GN laden 1/2            |
| <b>Uitgevoerd met links ingebouwde koelinstallatie</b> |                              |
| <b>Externe afmetingen, lengte</b>                      | 2153 mm                      |
| <b>Externe afmetingen, breedte</b>                     | 700 mm                       |
| <b>Externe afmetingen, hoogte</b>                      | 850 mm                       |
| <b>Interne afmetingen, breedte</b>                     | 1706 mm                      |
| <b>Interne afmetingen, diepte</b>                      | 560 mm                       |
| <b>Interne afmetingen, hoogte</b>                      | 510 mm                       |
| <b>Gewicht, netto</b>                                  | 136 kg                       |
| <b>Geluidsniveau</b>                                   | 48 dBA                       |
| <b>Hoogte verstelling</b>                              | -5/50 mm                     |

**Overige gegevens**

|   |                      |
|---|----------------------|
| <b>Controle type</b>                        | Digitaal             |
| <b>Compressor vermogen</b>                  | 1/4 pk               |
| <b>Koelmiddel</b>                           | R134a                |
| <b>GWP index</b>                            | 1300                 |
| <b>Koelvermogen</b>                         | 358 W                |
| <b>Min% / Max% Interne luchtvochtigheid</b> | 40/85                |
| <b>Temperatuur, minimaal</b>                | -2 °C                |
| <b>Temperatuur, maximaal</b>                | 10 °C                |
| <b>Werking</b>                              | Geventileerd         |
| <b>Isolatie</b>                             | 90 mm (Cyclopentaan) |
| <b>Klimaat klasse</b>                       | 5                    |

**Productinformatie (in overeenstemming met EU Wetgeving 2015/1094)**

|  |                              |
|--|------------------------------|
| <b>Energieklasse (conform EU wetgeving 2015/1094):</b>                         | C                            |
| <b>Jaarlijks en dagelijks energieverbruik (conform EU wetgeving 2015/1094)</b> | 1000kWh/jaar - 3kWh/24uur    |
| <b>Klimaatklasse (conform EU wetgeving 2015/1094)</b>                          | Normale belasting (klasse 4) |
| <b>EEL index (conform EU wetgeving 2015/1094):</b>                             | 39,12                        |

**Meegeleverde accessoires**

- 3 stuks RILSAN ROOSTER 1/1GN MET GELEIDERSSET voor Ecostore koel- vrieswerkbanken PNC 881109

**Optionele accessoires**

- RILSAN ROOSTER 1/1GN voor koel- vrieswerkbank PNC 881107

- GELEIDERSET 1/1GN voor Ecostore koel-vrieswerkbank PNC 881108
- RILSAN ROOSTER 1/1GN MET GELEIDERSET voor Ecostore koel-vrieswerkbanken PNC 881109
- KUNSTSTOF GASTRONORM BAK 1/1-65GN, transparant polycarbonaat PNC 881110
- KUNSTSTOF GASTRONORM BAK 1/1-100GN, transparant polycarbonaat PNC 881111
- KUNSTSTOF GASTRONORM BAK 1/1-150GN, transparant polycarbonaat PNC 881112
- LADENSET, 2 LADEN 1/2, voor directe belading of voor 1/1-150 GN bakken, voor Ecostore HP koelwerkbank, h 650 mm PNC 881176
- LADENSET, 3 LADEN 1/3, voor directe belading of voor 1/1-65 GN bakken, voor Ecostore HP koelwerkbank, h 650 mm PNC 881177
- LADENSET, 1 LADE 1/3 en 1 FLESSENLADE 2/3, voor Ecostore HP koelwerkbank, h 650 mm PNC 881178
- 5 ZWENKWIELEN, 3 GEREMD, H 100 mm, voor Ecostore HP en HP Premium koel-vrieswerkbanken met 4 compartimenten (niet voor remote) PNC 881192
- 5 ZWENKWIELEN, 3 GEREMD, H 150 mm, voor Ecostore HP en HP Premium koel-vrieswerkbanken met 4 compartimenten (niet voor remote) PNC 881194
- SLOTENSET VOOR DEUREN OF LADENSETS, 1 set per Ecostore HP koel-vrieswerkbank met 4 compartimenten, h 650 mm PNC 881247

## EU energie labels vanaf 1 Juli 2016

Het schema van Europese energie labels voor professionele koelkasten en vrieskasten is gebaseerd op de instelling vereisten van de Minimum Energy Performance standaard voor commerciële koelkasten die verkocht worden binnen de EU. Deze vereisten zijn opgesteld voor het bevorderen van energie besparing en een milieuvriendelijke benadering voor professioneel gebruik. Het schema van Europese energie labels is van toepassing voor alle fabrikanten en importeurs die producten promoten en verkopen binnen de EU en deze zijn verplicht voor Europa.

Belangrijk: alle producten die energie verbruiken boven het minimale level mogen niet meer verkocht worden binnen de EU vanaf 1 Juli 2016.

